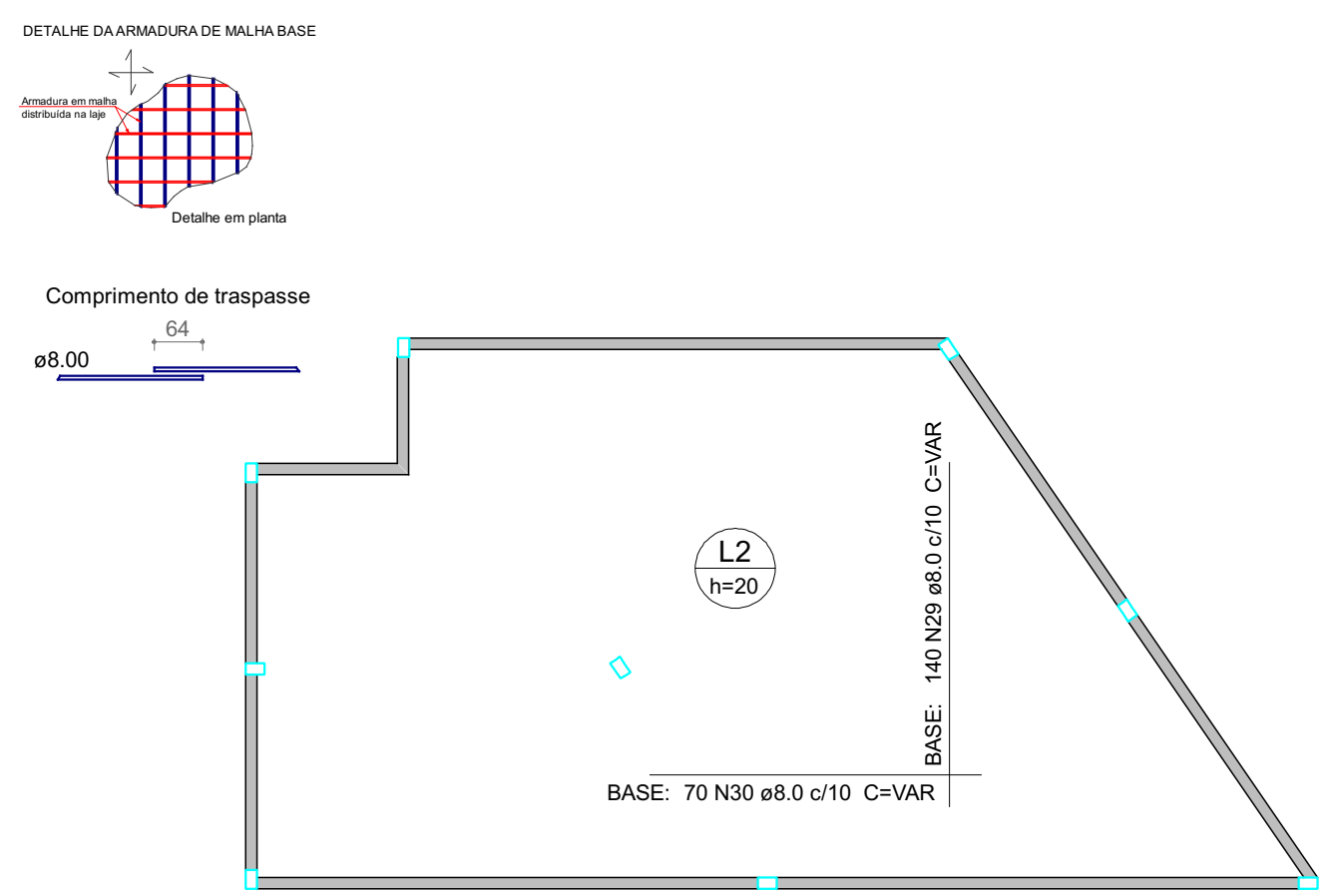
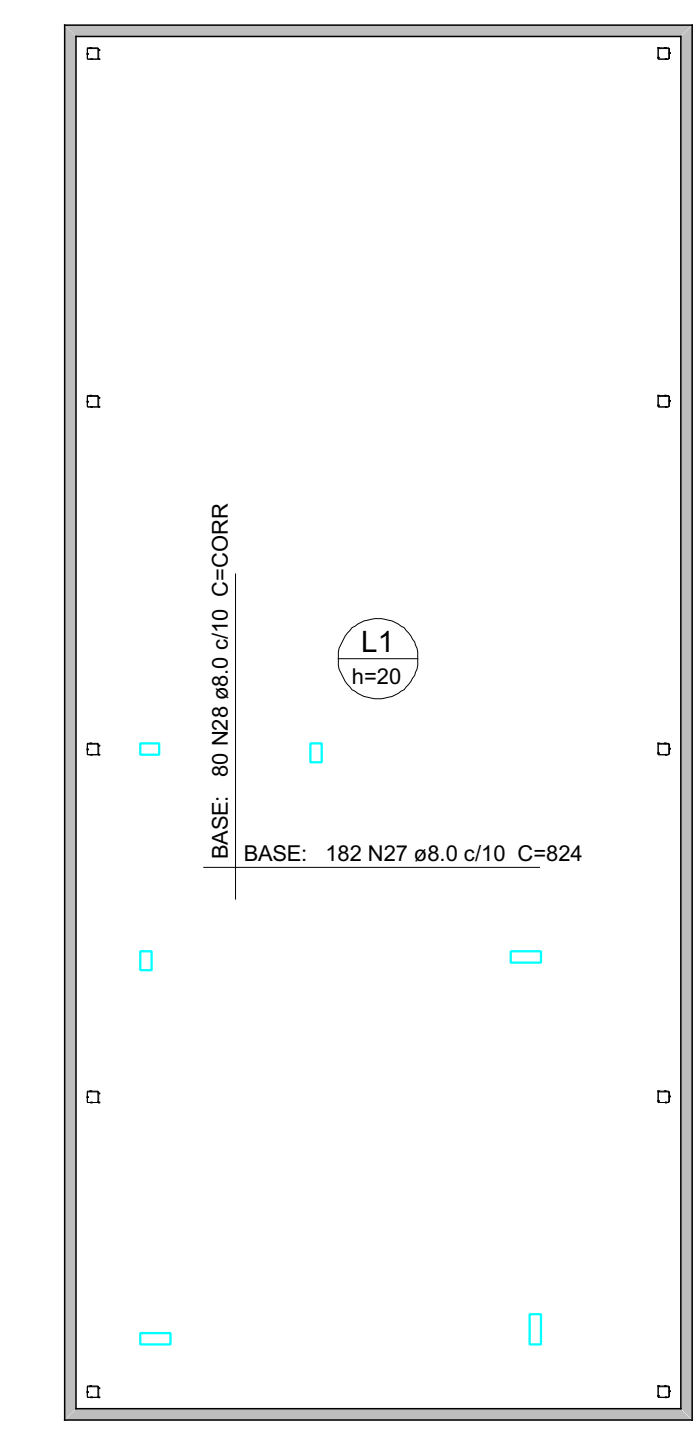
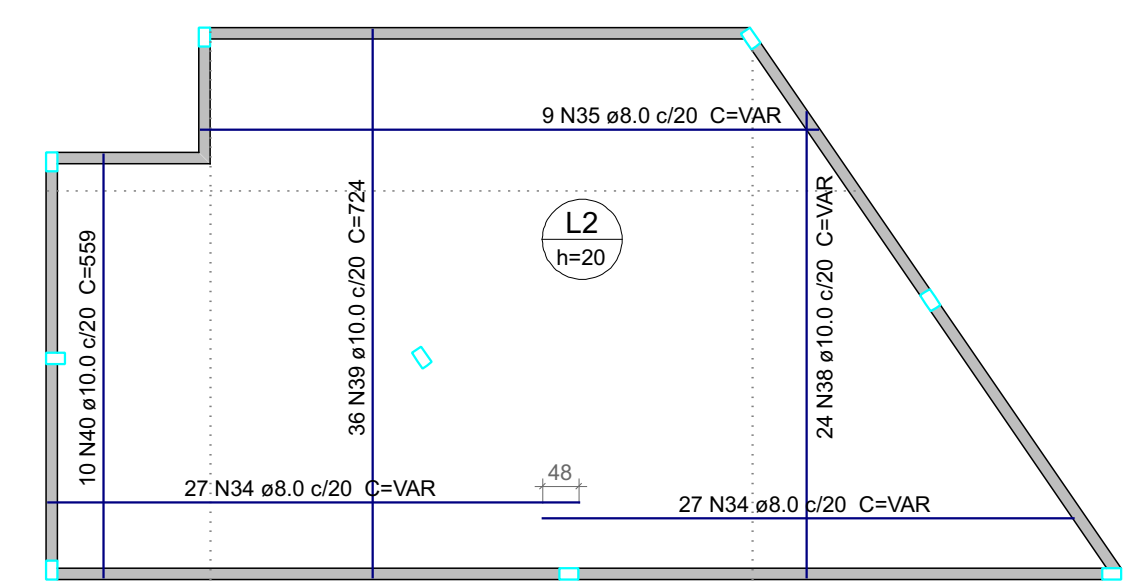


ARMAÇÃO INFERIOR DO RADIER DA FUNDAÇÃO
Escala 1:100



ARMAÇÃO SUPERIOR DO RADIER DA FUNDAÇÃO
Escala 1:100

Relação do aço					
AÇO	N	DIAM (mm)	QUANT	Positivos	
				V1	V4
CA60	1	5.0	351	V3	V7
				V6	V9
CA50	2	5.0	192	77	27027
	3	5.0	32	97	18624
	4	8.0	2	71	2272
	5	8.0	2	840	1680
	6	8.0	2	856	1712
	7	8.0	6	83	498
	8	8.0	2	744	1488
	9	8.0	2	772	1544
	10	8.0	2	227	454
	11	8.0	2	265	530
	12	8.0	4	89	356
	13	8.0	6	1198	7188
	14	8.0	2	291	582
	15	8.0	2	1198	2396
	16	8.0	2	314	628
	17	8.0	2	693	1386
	18	8.0	4	1198	4792
	19	8.0	2	709	1418
	20	8.0	2	575	1150
	21	8.0	2	603	1206
	22	8.0	2	229	458
	23	8.0	3	895	2685
	24	8.0	2	923	1848
	25	8.0	4	1200	4800
	26	8.0	2	344	688
	27	8.0	2	360	720
	28	8.0	303	824	249672
	29	8.0	80	CORR	147120
	30	8.0	140	VAR	VAR
	31	8.0	70	VAR	VAR
	32	8.0	24	940	22560
	33	8.0	50	944	47200
	34	8.0	42	942	39564
	35	8.0	54	VAR	VAR
	36	8.0	9	VAR	VAR
	37	10.0	40	91	3640
	38	10.0	2	190	380
	39	10.0	24	VAR	VAR
	40	10.0	36	724	26064
	41	10.0	10	559	5590

Resumo do aço				
AÇO	DIAM (mm)	C.TOTAL (m)	QUANT + 10 % (Barras)	PESO + 10 % (kg)
CA50	8.0	7509	689	3259.2
CA60	5.0	504.4	47	342
PESO TOTAL (kg)		7979.3	-	81.3
CA50	3601.2			
CA60	81.3			

Volume de concreto (C-30) = 49.18 m³
Área de forma = 58.66 m²